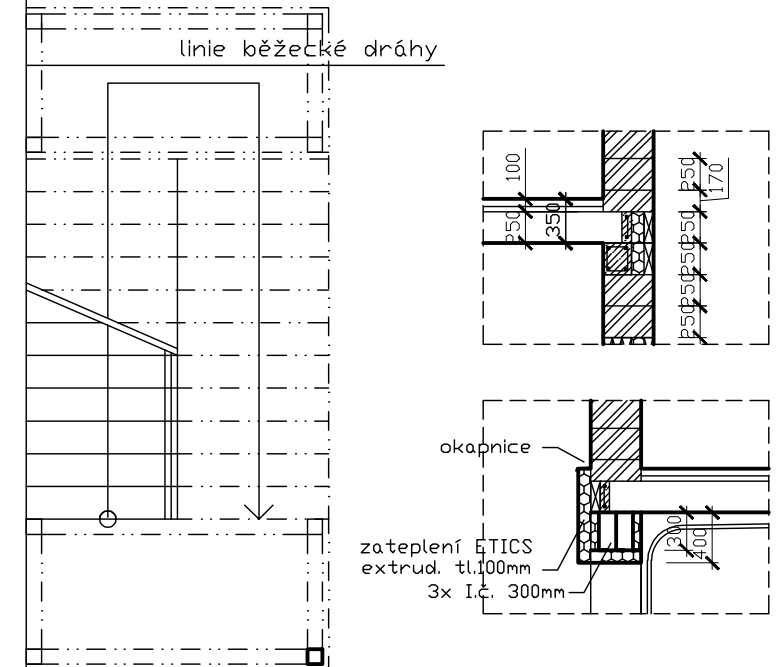
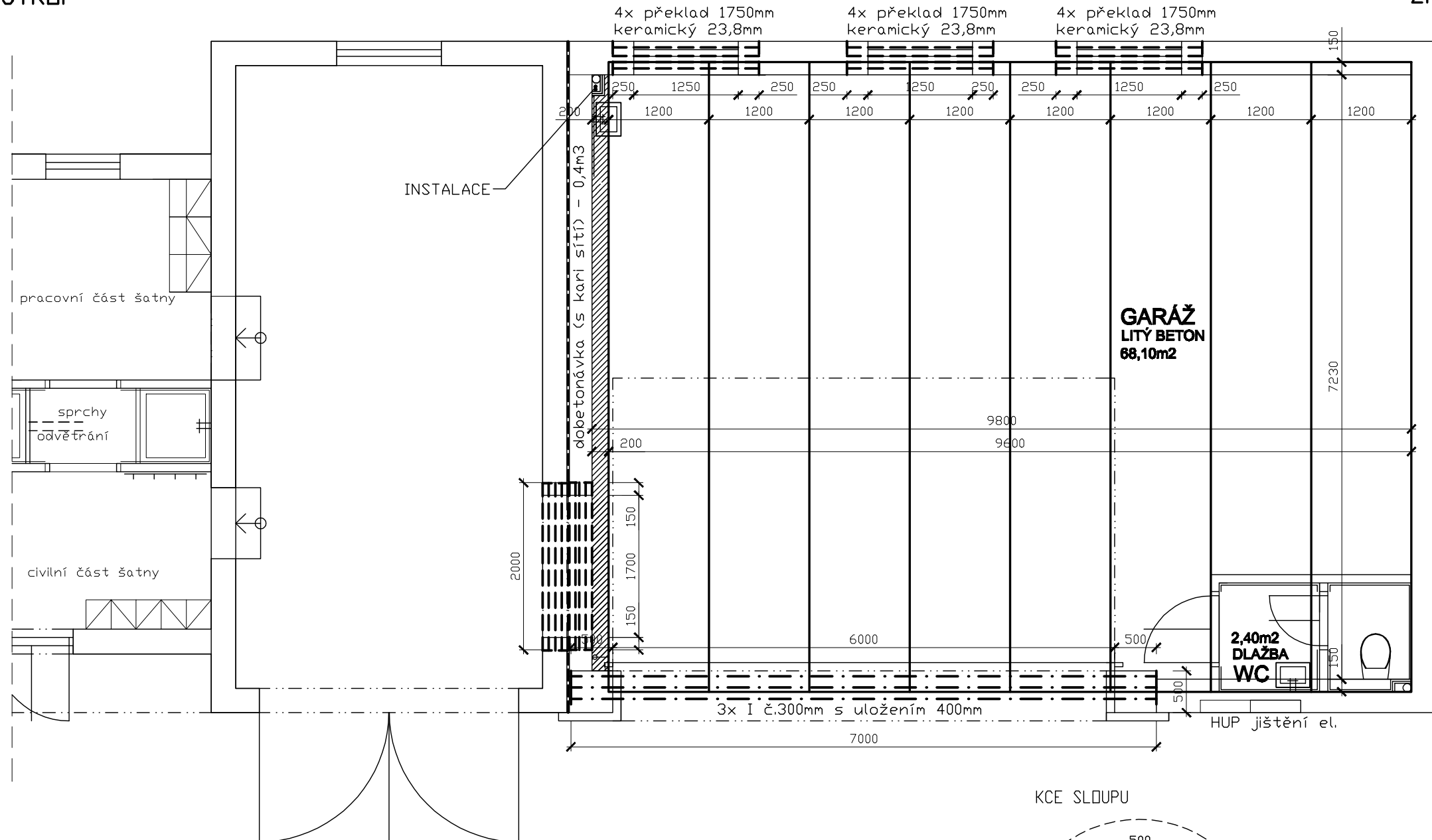


STROP

ZASTAVĚNÁ PLOCHA PŘÍSTAVBA 96,50M2



LEGENDA PŘEKLADŮ PŘÍZEMÍ:

PŘÍZEMÍ:

HELUZ - 23,8 : délka 1750mm - 12ks

HELUZ - 23,8 : délka 2000mm - 3ks

+ DO STÁVAJ. OBJEKTU NA PRŮCHOD

HELUZ - 23,8 : délka 2000mm - 4ks

+ PRÍCHOD V PROSTORU ŠATNY

HELUZ - 23,8 : délka 1500mm - 3ks

PATRO:

HELUZ - 23,8 : délka 750mm - 4ks

HELUZ - 23,8 : délka 1250mm - 4ks

HELUZ - 23,8 : délka 1750mm - 24ks

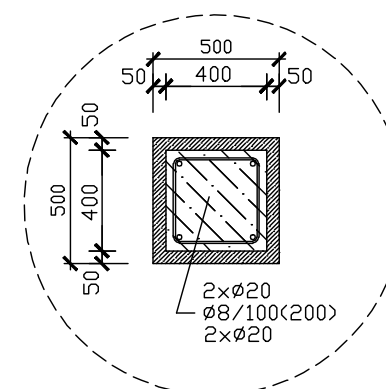
LEHČENÉ POROBETONOVÉ (POUŽITÉ NA

NENDSNÝCH PŘÍČKÁCH) - 5X 1,25M

POZNÁMKY:

- STROPNÍ ŽELBETONOVÉ DÍLCE BUDOU ULOŽENY NA ŽELEZOBETONOVÝ VĚNEC S VLOŽENOU VÝZTUŽÍ.
- PRO ZASTROPENÍ POUŽITY PŘEDPJATÉ ŽELEZOBETONOVÉ DÍLCE TL.250MM
- PANELY NA STŘEDOVÉ STĚNĚ NEUKLÁDÁNY „NA SRAZ“. MEZI ČELY PANELŮ BUDE PONECHÁNA MEZERA ALESPŮŇ 50MM PRO PROVEDENÍ VĚNCE V ÚROVNI STROPU,
- POŽÁRNÍ ODOLNOST STROPNÍCH DÍLCŮ: REI45
- NAVRŽENO PRO TŘÍDU PROSTŘEDÍ XC1
- NOSNÉ PODPOROVÉ KONSTRUKCE JE NUTNÉ PROVĚŘIT S OHLEDEM NA ZATÍŽENÍ STROPNÍ A DALŠÍMI NAVAZUJÍCÍMI KONSTRUKCEMI, A TO JAK V KONEČNÉM TAK MONTÁŽNÍM STAVU
- NOSNÉ STĚNY BUDOU POD ÚROVNÍ STROPU OPATŘENY ŽELEZOBETONOVÝM VĚNCEM (STROPNÍ PANELY NESMĚJÍ BYT LOŽENY NA VĚNCOVKY – MIN 100MM ZA NĚ NA PLOCHU VĚNCE)
- DÍLCE ŽB PANELŮ MUSÍ BÝT ULOŽENY NA PODPORUJÍCÍ KCI V CELÉ ŠÍŘCE DÍLCE
- DÍLCE BUDOU LOŽENY NA MALTOVÉ LOŽE TL MAX 15MM
- PO MONTÁŽI STROPNÍCH DÍLCŮ SE PROVEDE ZÁLIVKA SPAR MEZI STROPNÍMI PANELY A ŽELEZOBETON. KONSTRUKCÍ VĚNCE V ÚROVNI STROPNÍCH PANELŮ (TZV. OBRUČOVÝ VĚNEC), KTERÝ ZTUŽÍ STROPNÍ PANELY V ROVINĚ STROPU.
- BETON ZÁLIVKY SPAR C16/20 ČSN EN 206-1) KONTROLU PROVÁDĚNÍ ZAPSAT DO STAVEBNÍHO DENÍKU.

KCE SLOUPU



**STAVBA: přístavba stávající
Hasičská zbrojnice SDH
Markovice (Ke Hřišti 1166)**

PROJEKTANT	KONTRLOVOVAL	MĚŘÍTKO	1:60
		FORMÁT	2 A4
INVESTOR	Město Chrudim, Resselovo nám.77, Chrudim	DATUM	10/2020
STAVBA	k.ú. Chrudim st.č.5208 a parc.č. 1026/1	ZAKÁZKA	
Nový stav - STROP		VÝKRES ČÍSLO	112

PD - pro územní a stav. povolení

- 1
- 2
- 3
- 4
- 5
- 6